

LITHUANIAN GEOSPATIAL APPLICATION

Lithuanian Agri-Information and Rural Business Centre
GIS Division

LPIS workshop, Baveno

March 23-25



OUTLINE

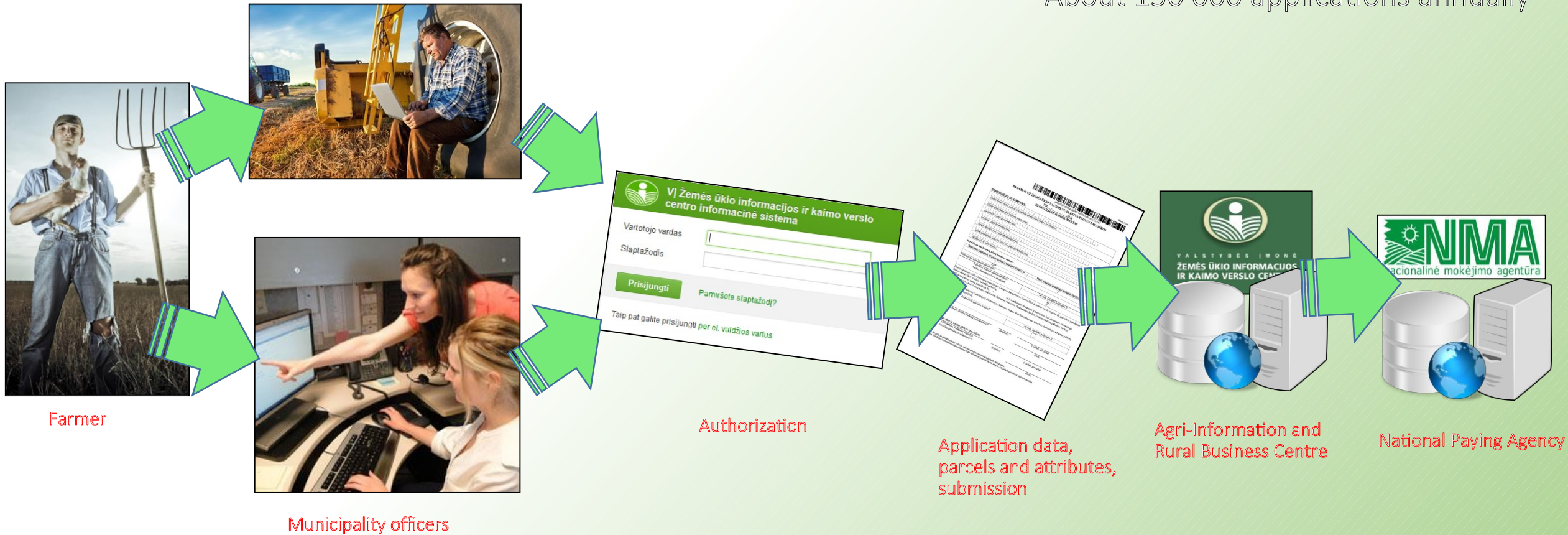
- Overview
- Scope
- Data content and structure
- Data quality
- Data capture
- Portrayal
- Delivery and metadata



OVERVIEW

e.Government gateway
(e.Banking, Personal Identity
Card or e.Signature)

100% digital declaration since 2010
About 150 000 applications annually



SCOPE

Direct payments

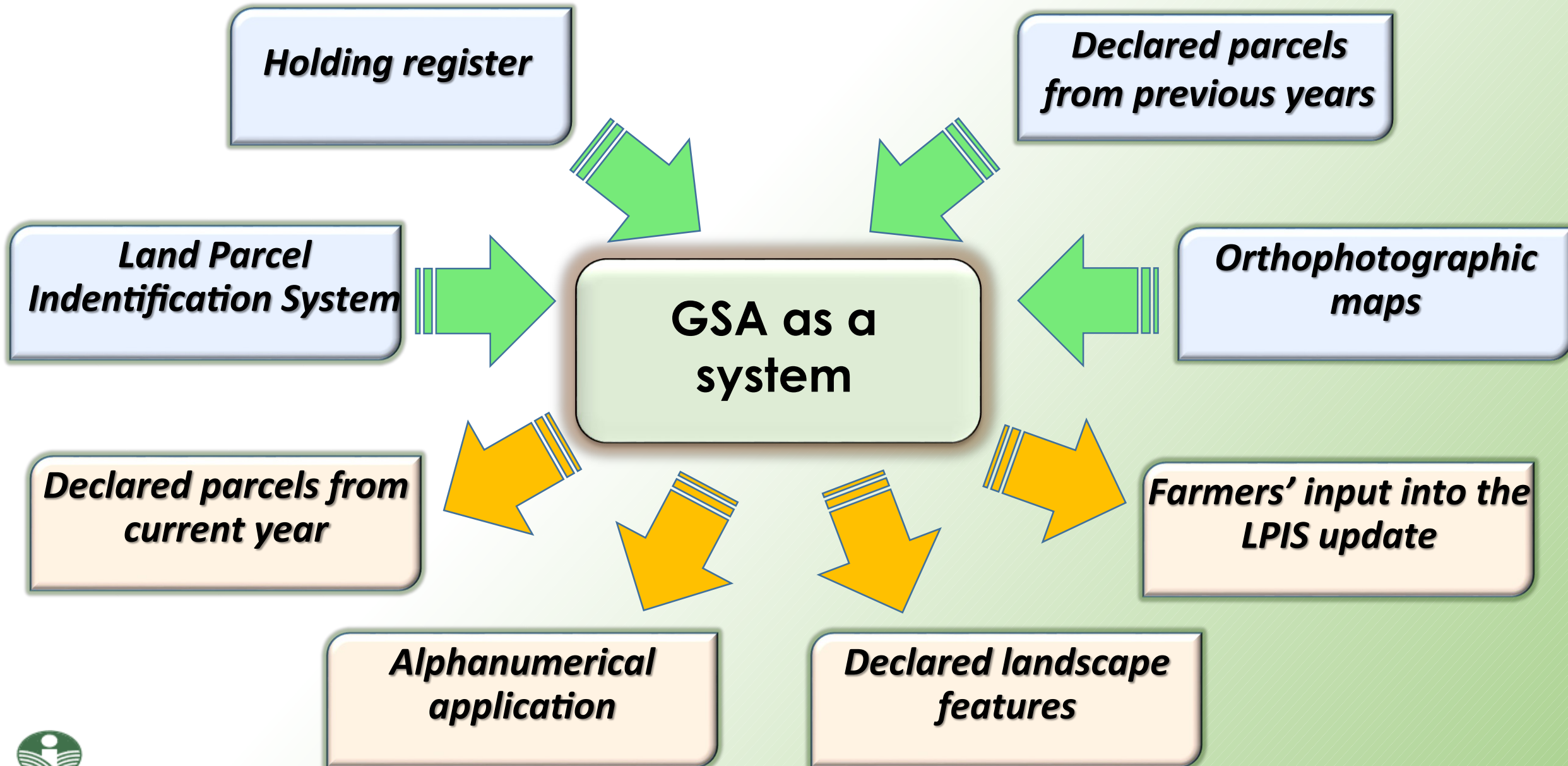
- SAPS;
- Greening payments (since 2015);
- Young farmers (since 2015);
- Voluntary coupled support (since 2015);

Rural development payments

- Organic farming;
- Natura2000;
- LFA;
- Afforestation;
- Other schemes.



CONTENT AND STRUCTURE OF GSA



CAPTURED DATA QUALITY

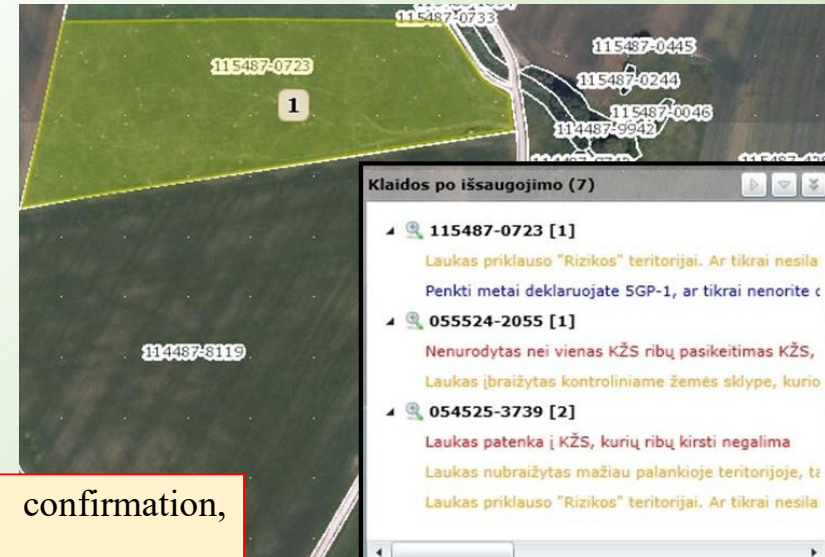
Alphanumeric data is cross-checked against registers and data bases

Spatial data cross-checks:

- Geometry (manual delineating and GNSS measurements)
- Check against LPIS and other layers
- Check for double declaration and over declaration
- Automated calculations for crop diversification and greening requirements

Reminding commitments

Pre-established form lowers a risk of error



Red notifications – issues, that must be corrected prior confirmation, otherwise not allowed to confirm the application.

Yellow notifications – reminders, non-obligatory informative warnings, that allow to confirm the application. Attention must be paid.

Blue notifications – informational warnings, that requires to be acquainted with the identified errors. Application will be allowed to confirm, when applicant will acquainted with all errors.

Prašome susipažinti su visais įspėjimais

☐ Prašome susipažinti, kad Jūs viršijate leistinus ŽŪM 2012-03-28 įsakymo Nr. 3D-231 programoje "Ražienų laukų per žiemą" nustatytus deklaruojamus plotus

☒ Laukui nurodyta žemės valdymo teisė "nuomojama iš valstybės žemės" ar tikrai nepateikti valstybinės žemės naudojimo ar valdymo patvirtinantys dokumentai?

☐ Paraiškoje sumažinote valdomų daugiamečių ganyklų arba pievų plotą, nors esate įsipareigoję nemažinti.

☐ 079518-5191 1: Laukas priklauso "Rizikos" teritorijai. Ar tikrai nesilaikote įsipareigojimų pagal paramos priemonę "Agrarinės aplinkosaugos išmokos" programą "Rizikos" vandens telkinių būklės gerinimas?

☐ 054525-2367 1: Laukas nubraižytas mažiau palankioje teritorijoje, tačiau laukui nepametėta, jog jis dalyvauja programos priemonėje "Mažo nepalankumo vietovės"

☐ 054525-2367 1: Laukas priklauso "Rizikos" teritorijai. Ar tikrai nesilaikote įsipareigojimų pagal paramos priemonę "Agrarinės aplinkosaugos išmokos" programą "Rizikos" vandens telkinių būklės gerinimas?

☐ 054525-2367 1: Dvigubas deklaravimas su kaimyniniais laukais (2)

☐ 054525-2367 1: Dvigubas deklaravimas su kaimyniniais laukais (2)



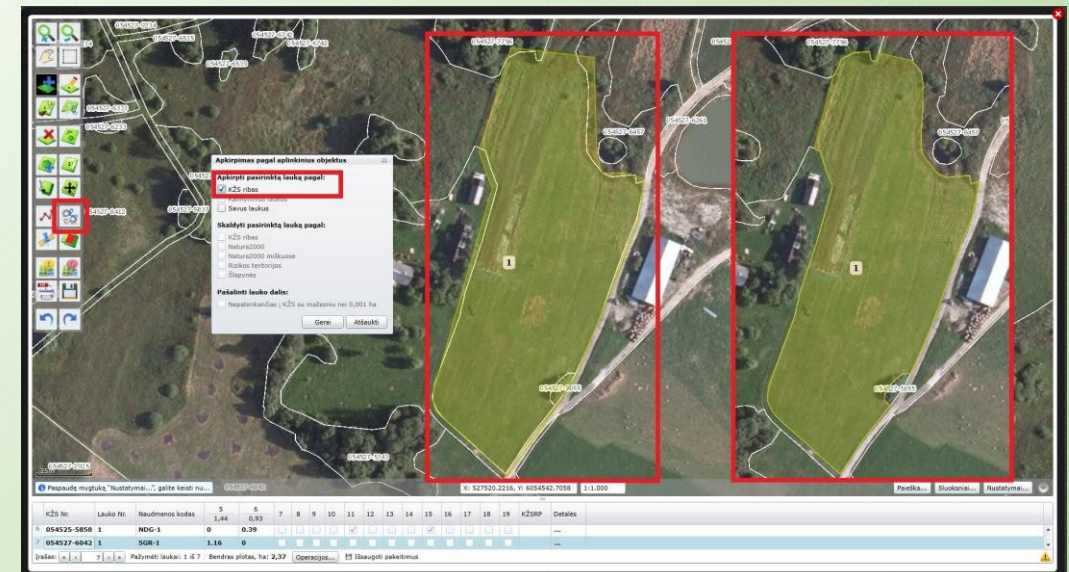
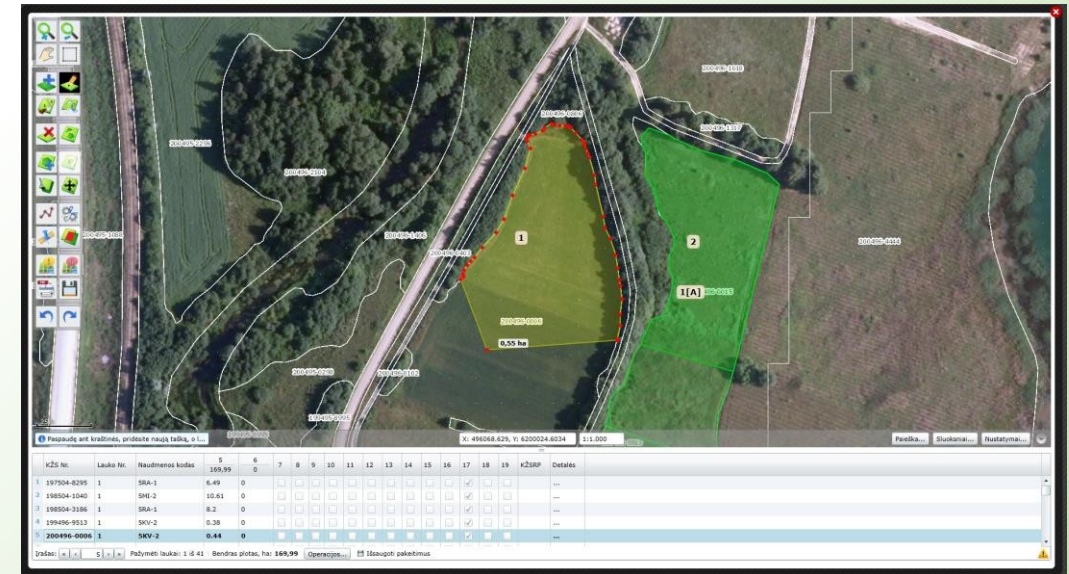
DATA CAPTURE

Delineating from scratch or a template from previous year declaration (default option):

- Manual delineating
- GNSS data import
- Manual delineating by filling the form for coordinates of vertices (clockwise rule)
- General rules for geometry
- Rules for GNSS measurements
- Point with coordinates and description from domain triggers OTSC

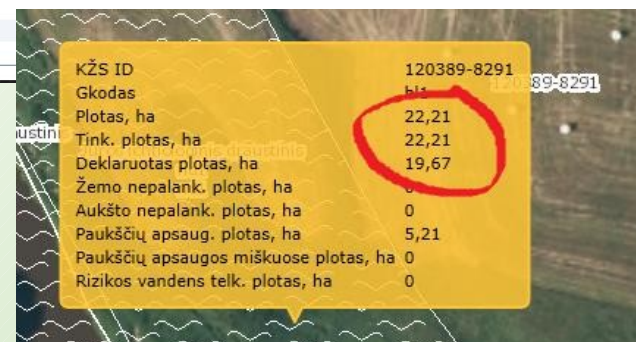
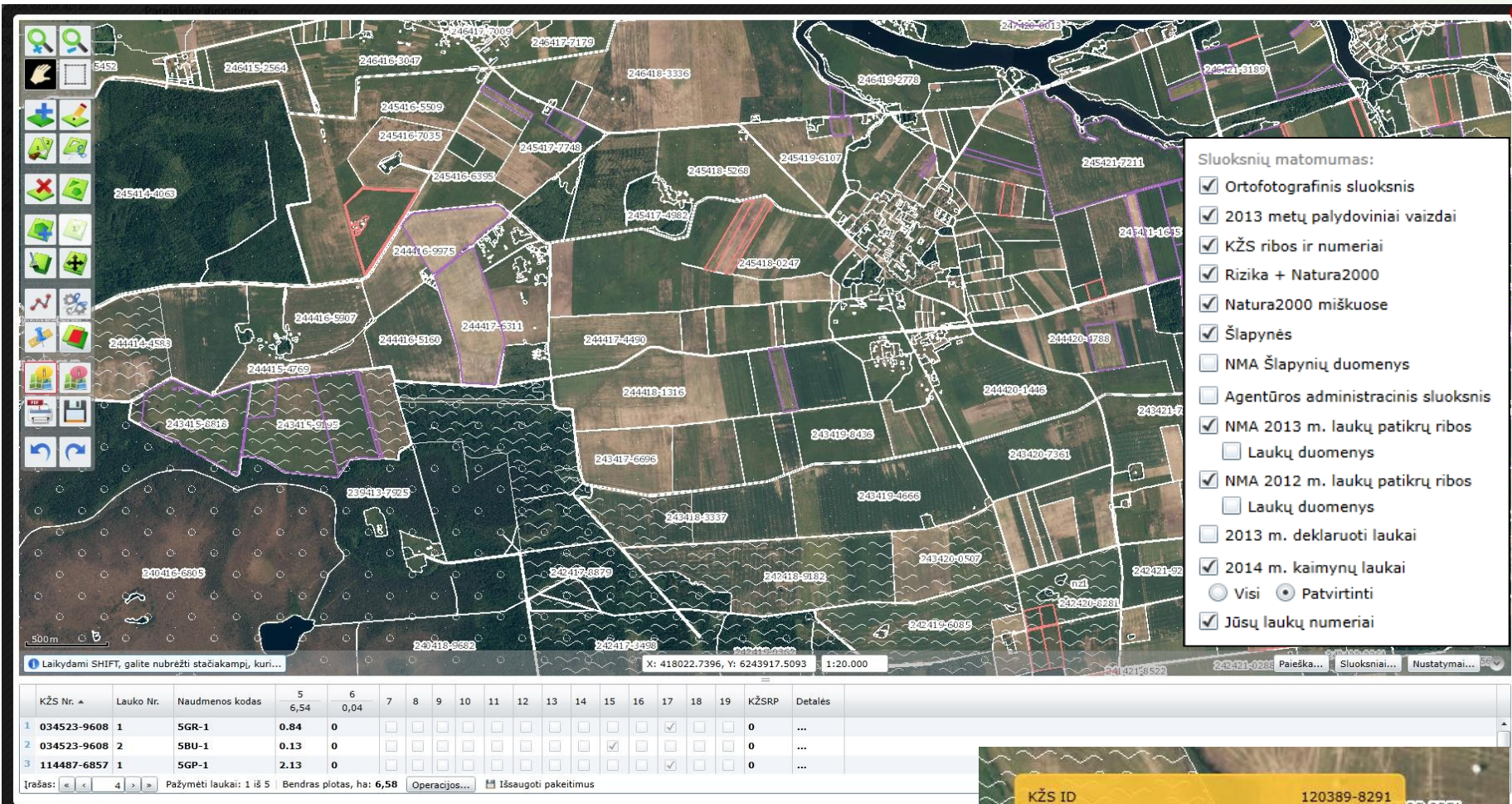
Alphanumerical data:

- Personal data
- Rural development payments
- Parcel attributes manually
- Notes for the LPIS update



PORTRAYAL

- Alphanumerical environment
- GIS interface
- Symbolizing different layers
- User-friendly toolbar
- RP info
- Editable attributes
- Advanced search and geolocation



- Permanent web access
- Alphanumerical as PDF
- Spatial as SHP
- Printed map

- Alphanumeric as coded PDF
- Web service (SOAP, HTTPS)
- XML

Pielikums 100%

ed601f7cf9bdc26dd1440891bdc8115c167

PARAMOS UZ ŽEMĒS ĶĪMO NAUDŅUMU¹ IR ĶĪTUS PĻŪTUS PARAIŠKOS

NR. _____

REGISTRĀCIJAS DOKUMENTS

PARAIŠKĒJO DOKUMENTS:

[_____] (dama sumas vārds, paravārds ārta paraksts sumas teiksmē šimta ir pierādījums)	
[_____] (dama sumas kods ārta paraksts sumas koda)	
[_____] (sveitības – pagā pirmsnācīgā vārds)	
[_____] (sveitības – pagā pirmsnācīgā vārds)	
[_____] (dama, mērovi ir ir – pagā pirmsnācīgā vārds)	
[_____] (paraksts pierādījums, citāds Nr. būs Nr. – pagā pirmsnācīgā vārds)	
[_____] (nodrošinātā Nr. ar pallo atzīmā)	

Paraišķa deklarāciju pildītā bēdros sumas:

Zemē tās nodrošināt, uz kurām tiek iekasēti iekasēti, ka	Pielikums, uz kurām tiek iekasēti iekasēti, ka
1	2
2.67	
Informācija apie šimta: šimta vārds	
Paraišķa teiksmē sumas paraišķa vārds domesys būs atzīmēti	Jei tāp, tur būs paraišķa X
	X

Nos paraišķa vārds domesys atzīmēti Lietišķos Republikos Zemē tās ir kaimo verslo registre ir paraišķa paraišķa domesys šimta: šimta vārds atzīmēti paraišķa.

Paraišķa (vārds) mums paraišķa Nr. _____ - A1-1 teiksmē domesys ir paraišķa, kas domesys ir paraišķa. Ar šo informāciju, kas ir visu mums deklarāciju domesys atzīmēti kods, kurš paraišķa paraišķa būs kur paraišķa domesys. Šimta, kas ar sveitības (sveitības) darboties: Lietišķos šimta: šimta konsultāciju tārpsys darboties ar mums paraišķa paraišķa elektroniski būs.

Ar paraišķa iekasēti sumas?	Jei tāp, tur būs paraišķa X
	<input type="checkbox"/>

(vārds) sumas šimta paraišķa paraišķa)*	(paraišķa)	(vārds, paravārds)
		(dama)
Žemē tās ir kaimo pļētros specialistē		
(darboties, paraišķa vārds paraišķa, paraišķa paraišķa)*	(paraišķa)	(vārds, paravārds)
		(dama)

*Pielikums, uz kurām tiek iekasēti sumas vārds, tur būs paraišķa atzīmēti paraišķa.

**Pielikums, kas ir konsultāciju būs darboties paraišķa ir šo atzīmēti, kas paraišķa paraišķa vārds paraišķa.

Metadata of each application can be accessed by a beneficiary or authorities anytime

Registracijos nr.	Dokumentas	Registr. lapas / ADOC	Patvirtinimo data	Gauta ŽŪIKVC	Registr. lapo klaidos	Igaliojimas	Gimimo liud. nr.	Mirties liud. nr.
13-1004836609-A1-1	 Spausdinti	 Spausdinti	2013.06.13	2013.06.17				 Detaliau
13-1004836609-A9-1	 Spausdinti	 Spausdinti	2013.06.13	2013.06.17				 Detaliau



V A L S T Y B Ė S Į M O N Ė
**ŽEMĖS ŪKIO INFORMACIJOS
IR KAIMO VERSLO CENTRAS**

Thank you