

Cost-effectiveness of Controls

Vygintas Dūda

Director of Control Department



LET'S CREATE A PROSPEROUS
COUNTRY TOGETHER!

CONTENT



STRATEGIC OBJECTIVES

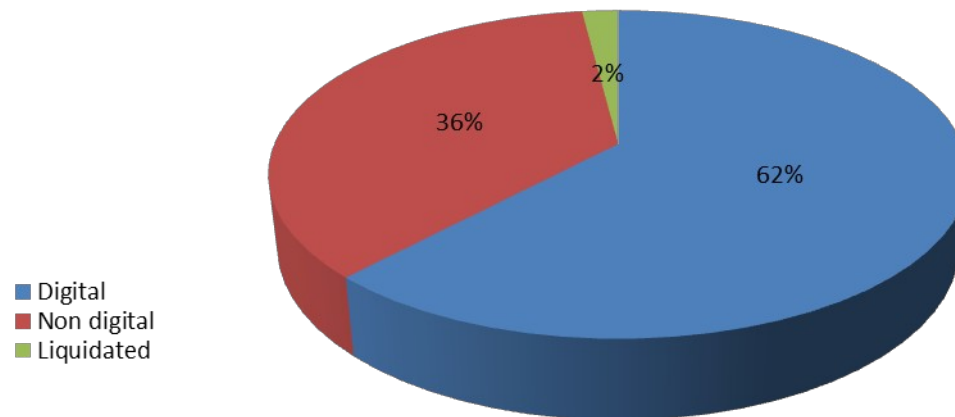
Strategic objectives:

- provide transparent and high-quality services tailored to customer needs;
- be a progressive organisation with motivated staff;
- operate effectively.



GETTING DIGITAL IN 2007-2013

- Launch and expansion of IT portal;
- In 2009 e-declaration of area-based measures;
- Since 2012 number of documents digitalized.



GETTING DIGITAL IN 2007-2013

- In 2013 introduction of e-application for certain investment measures;
- Example: 1 employee + 5 min/day = 2,5 day/year.



ELECTRONIC DECLARATION

- In 2009 80 per cent of area-based measures declared;
- In 2010 100 per cent of area-based measures declared.



NEW E-SERVICES IN 2014-2020

- On 15 May 2014 new 6 e-services to be launched;
- All applications electronic;
- Paper-free office.

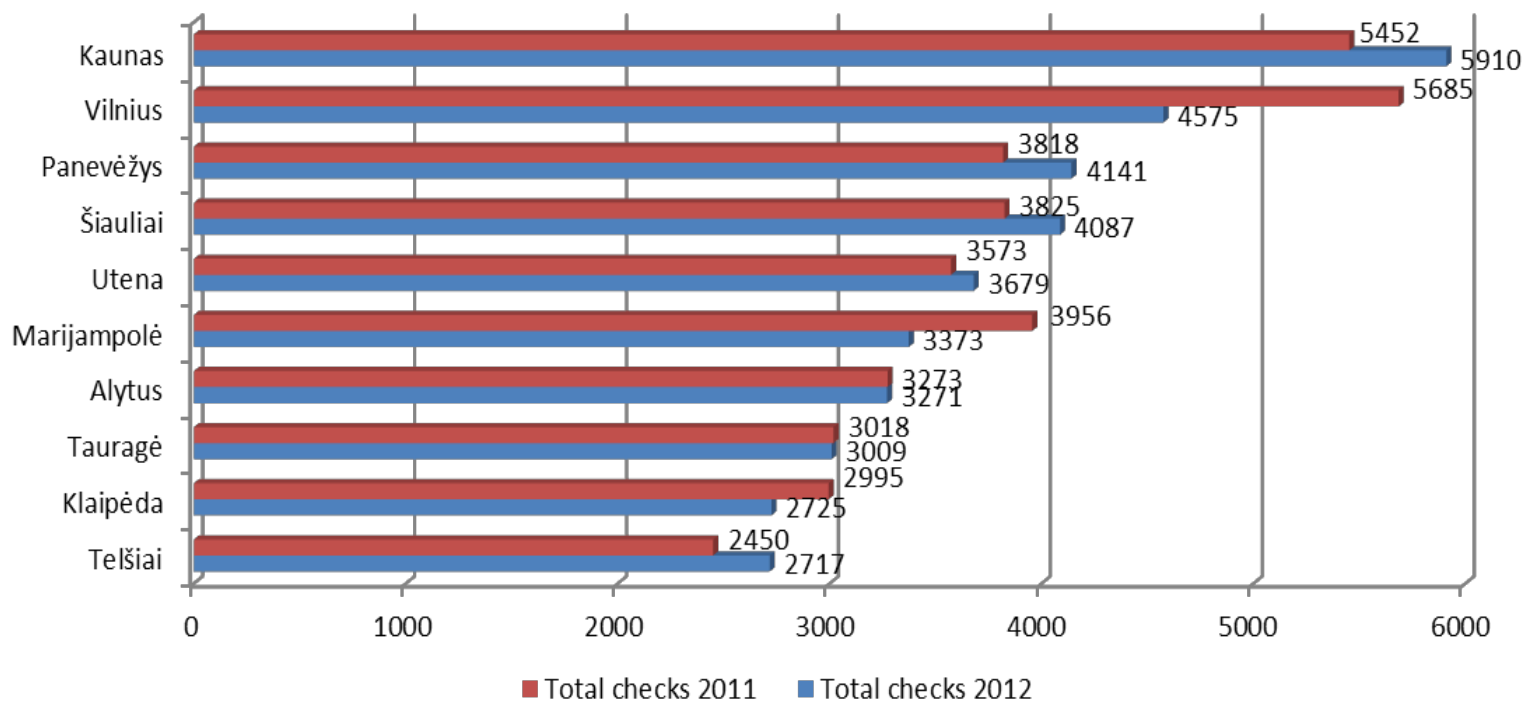


MORE EFFECTIVE PLANNING

- Workloads;
- Field trips, km;
- Averages (timesheets);
- Timing (practice);
- Norms.



STATISTICS OF ON-THE-SPOT CHECKS



In total 37,487 checks were carried out in 2012.



REMOTE SENSING (I)

- Lower costs;
- Shorter duration of checks;
- Higher number of checks.



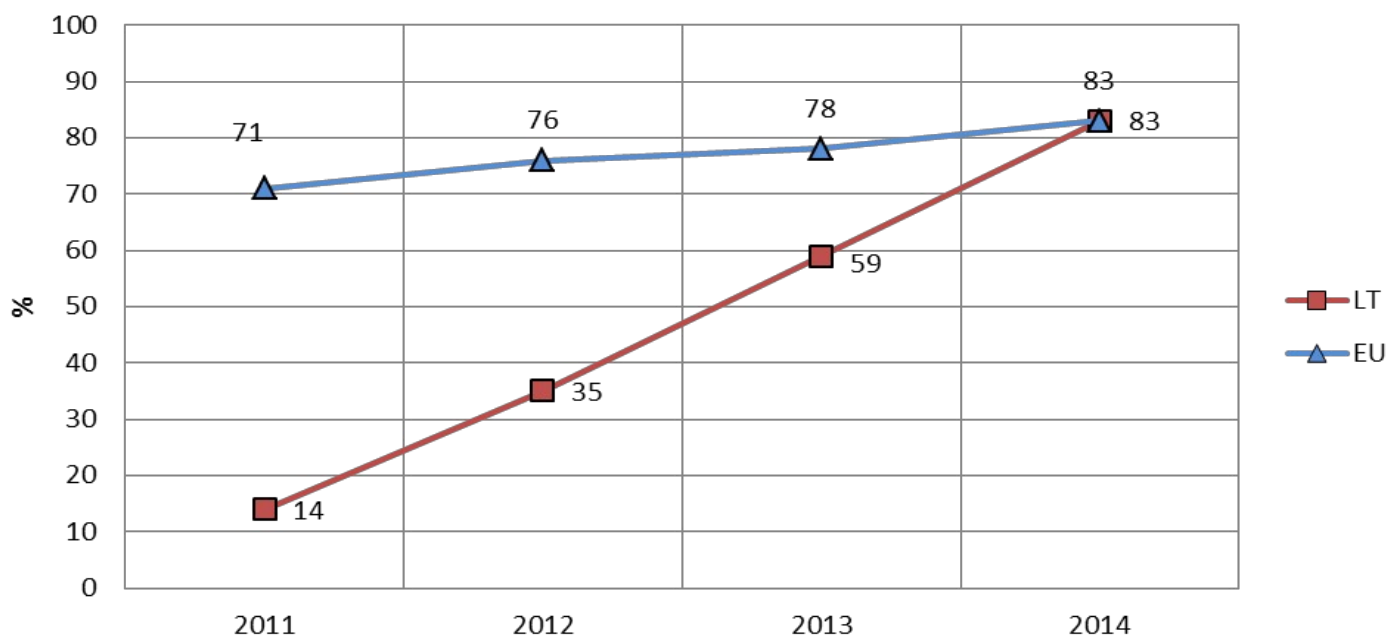
REMOTE SENSING (II)

Year	2011	2012	2013	2014
Local districts	10	30	50	70
Snapshots	7	20	29	35
Areas (km ²)	2600	7600	12900	18000

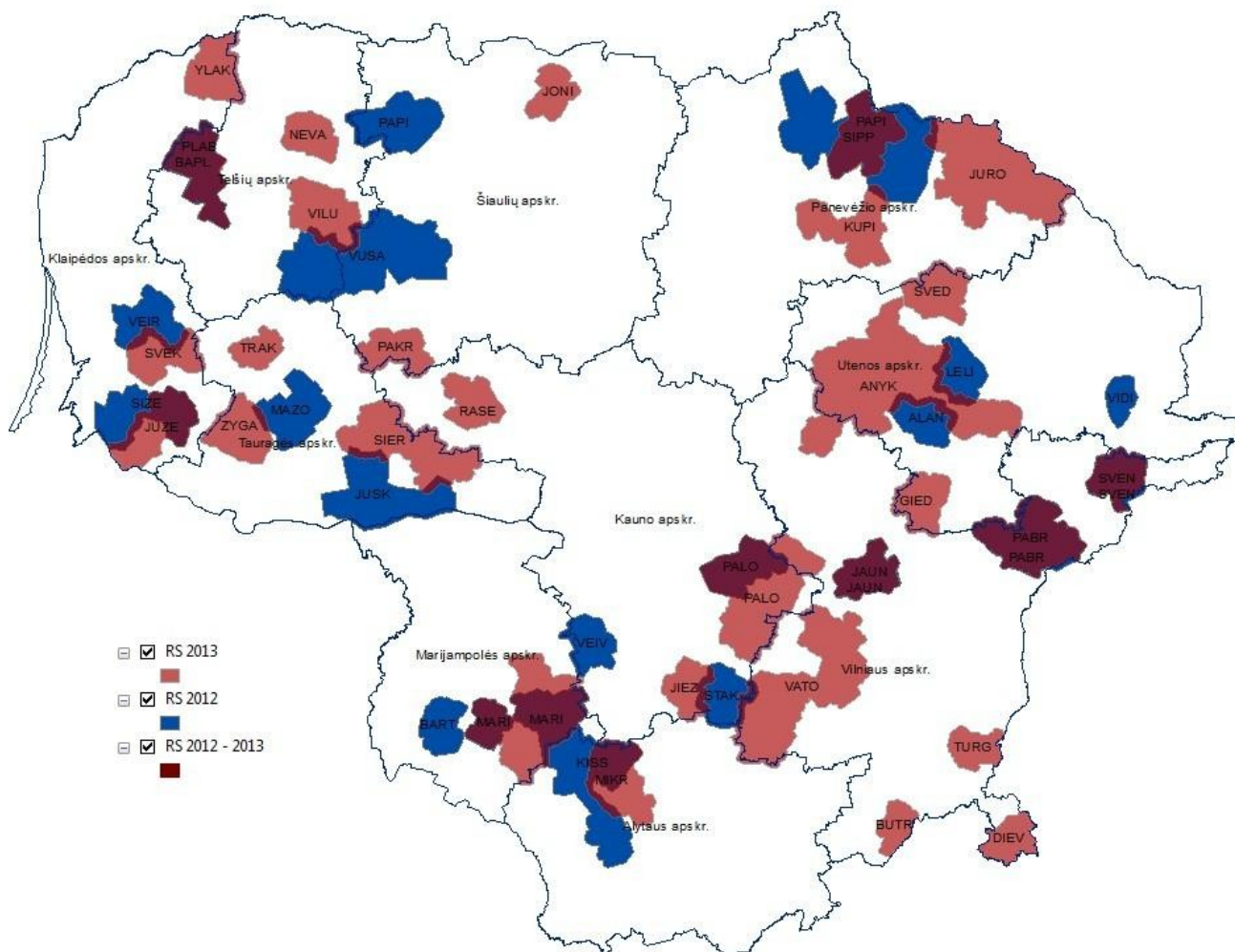


REMOTE SENSING (III)

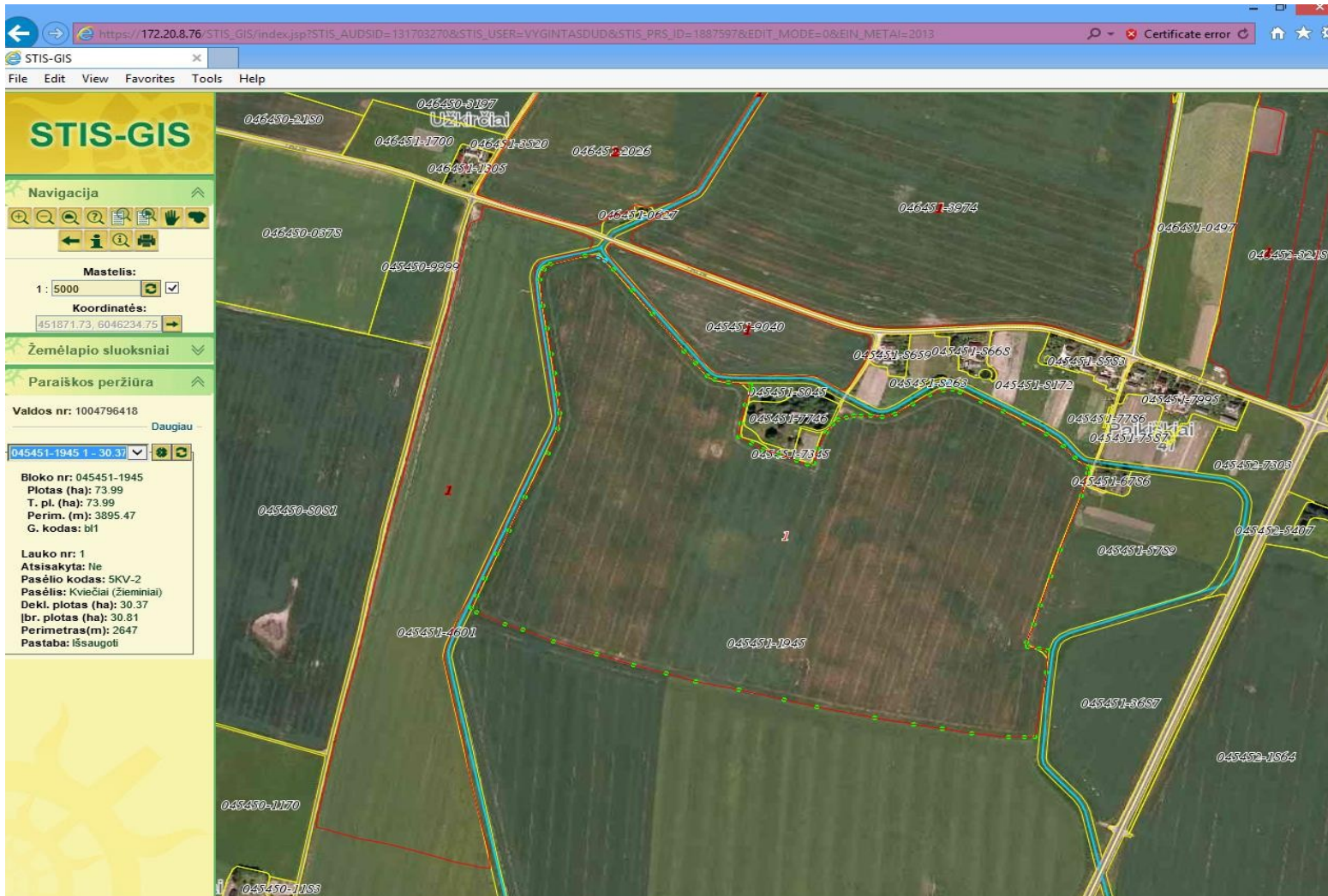
Percentage of remote sensing



REMOTE SENSING IN 2012-2013



SOFTWARE FOR REMOTE SENSING



AUTOMATION OF ON-THE-SPOT CHECKS

Advantages:

- Paper-free reports of on-the-spot checks (time, paper);
- Reduction of administrative loads both for specialists and managers (negative reports);
- Automated check of imported data quality;
- Reduction of manual input errors;
- Transparency of on-the-spot checks;
- Faster application management;
- Improved Agency's image;
- Innovations.



CURRENT SITUATION (I)

Possibilities of software:

- to measure area, to mark points and boundaries;
- to calculate area according to the tolerance of the receiver and to the perimeter of the measured area;
- to open big size vector maps as background maps, to open orthophoto *.tiff files, to import/export job shape files;
- easy task creation (assignment is related to the holding number), structured attribute table, simple environment for user.



CURRENT SITUATION (II)

cGeo-Valdos

Valdų sąrašas:

E...	Numeris	Vardas	Pavardė
1	000123456		
2	000054321		

Pridėk valdą...

Sukurk valdą iš ataskaitos...

Redaguok valdą...

Šalink valdą

Atsarginė kopija

Funkcijos

Valda

Valdos kodas*: 1011757594

Paraiškos tipas: D4

Pareiškėjo vardas: Vardenis

Pareiškėjo pavardė: Pavardenis

* - būtini laukai

Funkcijos

Atributinė info

Plotas: 0,03 ha

Perimetras: 69,582 m

Paklaida: 0,01 ha

PASEL: 5BU-2

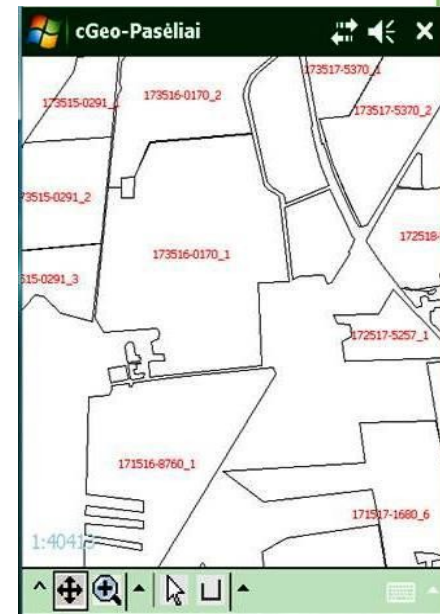
TIKRINO: Tikrinis Patikrinis

VALDOS_NR: 1011757594

SAVININKAS: Vardenis Pavardenis

Bendrai

Funkcijos



CURRENT SITUATION (III)

Checklist of on-the-spot check in the GPS receiver :

Ataskaita	Ataskaita	Ataskaita
BK1 Ar patikra pozityvi? Pastabos:	MPUT1 Ar pamatavus tos pačios rėmimo grupės laukus, deklaruotų laukų plotų suma neviršija šių laukų tinkamų paramai plotų sumos? Pastabos:	13GAAB1 Ar ariamoje žemėje auginami žemės ūkio augalai arba laikomas juodasis pūdymas. Juodąjį pūdymą iki kiekvienų metų lapkričio 1 d. būtina apšėti žemės ūkio augalais (ši nuostata netaikoma Lietuvos kaimo plėtros 2007–2013 metų programos priemonės „Agrarinės aplinkosaugos išmokos“ programose „Ekologinis ūkininkavimas“ ir „Tausojanti aplinką vaisių ir
BK2 Ar pareiškėjas deklaravo visus plotus? (Nedeklaruotus plotus nurodykite šioje ataskaitoje). Pastabos:	MPUT2 Jei NE, ar patikros imtis buvo išplėsta? Pastabos:	Pastabos:
BK3 Ar buvo atliktas laukų sujungimas? Pastabos:		13GAAB10 Ar laikomasi įsipareigojimo statesniuose nei 12 proc. šlaituose neauginti bulvių, kukurūzų, pašarinių ir cukrinių runkelių?
Bendri klausimai Klausimai, atliekant patikrą	Klausimai, atliekant patikrą pagal MPUT Klu	GAAB pažeidimai. Valdymo reikal. Bendri kl



CURRENT SITUATION (IV)

Checklist of on-the-spot check in the information system:

Oracle10g Forms Services STIS 166 REST JPI - WebUtil - Windows Internet Explorer

Veiksmai Redaguoti Užklausa Blokas Įrašas Laukas Pagalba

D4 ataskaitos importas/eksportas

Priemonės, pagal kurias dalyvauja pareiškėjas

☒ TI
 ☒ MPŪT
 ☐ NATURA P
 ☐ NATURA M
 ☐ AGRO KT NP
 ☐ AGRO KT ST
 ☐ AGRO KT VTP
 ☐ AGRO KT VTA
 ☐ AGRO KT RL
 ☐ AGRO KT MA
 ☐ AGRO KT KET
 ☐ AGRO KT MG
 ☐ AGRO EKO
 ☐ AGRO RV
 ☐ AGRO TAS
 ☐ ZM
 ☐ NM
 ☐ AI
 ☐ MA
 ☐ MG

Pareiškėjo duomenys

Bylos Nr.: Pavadinimas: Juridine Forma: Eksportuoti
 Valdys Nr.: Kodas: Adresas: Įkelti

Patikros priežastis

Priežastis	Priemonė	Programa
RA	MPŪT	BE
RA	TI	BE

Pažeidimai

Sklypo Nr.	L. Nr.	Pažeidimas	Mastas	Sunkumas	Pastovumas	Pastaba	Tyč.
		Didelis	Didelis	Taip	Taip		<input checked="" type="checkbox"/>
							<input type="checkbox"/>

Patikros duomenys

Pareigos:
 Specialistas:
 Pareiškėjas:
 Pradžia: Pabaiga: Data:
 Mesiniai gyvuliai
 Galv. sk. Galv. neat. Rast. galv.
 Avių sk. Avių neat. Rast. avių

Klausimai

Eil. nr.	Klausimas	Ats.
BK3	Ar buvo atliktas laukų sujungimas?	<input type="text"/>
BK4	Ar patikrintų laukų konfigūracija atitinka žemėlapyje įbraižytų laukų konfigūraciją?	<input type="text"/>
BK5	Ar patikra atlikta nuotoliniu būdu?	<input type="text"/>
BK6	Ar tikrinamas pareiškėjas informavo apie nedirbamus / neprižiūrimus plotus?	<input type="text"/>
BK7	Ar pareiškėjas pateikė klausimą / pasiūlymą / pastabą?	<input type="text"/>
TI1	Jei žemės sklypai skirti sėklininkystei ar moksliniams tyrimams, ar jie yra didesni arba lygūs 0,01	<input type="text"/>
TI2	Ar pamatavus tos pačios rėmimo grupės laukus, deklaruotų laukų plotų suma neviršija šių laukų tin	<input type="text"/>
TI3	Jei NE, ar patikros imtis buvo išplėsta?	<input type="text"/>
MPUT1	Ar pamatavus tos pačios rėmimo grupės laukus, deklaruotų laukų plotų suma neviršija šių laukų tin	<input type="text"/>
MPUT2	Jei NE, ar patikros imtis buvo išplėsta?	<input type="text"/>

Pastaba: Lapų sk.:

Dalyvavęs asm.: Inf. data: ☒ Inf.



Checklist of on-the-spot check xml file:

```

<FAKTINIS_PLOTAS/>
<BML/>
<PAZEIDIMAS/>
</LAUKAS>
- <LAUKAS>
  <EIL_NR>2</EIL_NR>
  <BLK_NR>029432-8722</BLK_NR>
  <LAUKO_NR>1</LAUKO_NR>
  - <PAGAL_PRIEM_TIKR>
    <T_PRIEMONE>TI</T_PRIEMONE>
    <T_PRIEMONE>MPŪT</T_PRIEMONE>
  </PAGAL_PRIEM_TIKR>
  - <PAGAL_PRIEM_DAL>
    <D_PRIEMONE>TI</D_PRIEMONE>
    <D_PRIEMONE>MPŪT</D_PRIEMONE>
  </PAGAL_PRIEM_DAL>
  <ATRINKTAS>T</ATRINKTAS>
  <NP_ZONA>N</NP_ZONA>
  <POZYMISNE/>
  - <D_PASELIO_GRUPES>
    <D_PGRUPE>MN</D_PGRUPE>
    <D_PGRUPE>KIT</D_PGRUPE>
  </D_PASELIO_GRUPES>
  <D_PASELIO_KODAS>5PP-2</D_PASELIO_KODAS>
  <A_PASELIO_GRUPES/>
  <A_PASELIO_KODAS/>
  <D_PLOTAS>3,4</D_PLOTAS>
  <FAKTINIS_PLOTAS/>
  <BML/>
  <PAZEIDIMAS/>
</LAUKAS>
- <LAUKAS>
  <EIL_NR>1</EIL_NR>
  <BLK_NR>029431-9686</BLK_NR>
  <LAUKO_NR>2</LAUKO_NR>
  <PAGAL_PRIEM_TIKR/>
  - <PAGAL_PRIEM_DAL>
    <D_PRIEMONE>TI</D_PRIEMONE>
    <D_PRIEMONE>MPŪT</D_PRIEMONE>
  </PAGAL_PRIEM_DAL>
  <ATRINKTAS>N</ATRINKTAS>
  <NP_ZONA>N</NP_ZONA>
  <POZYMISNE/>
  - <D_PASELIO_GRUPES>
    <D_PGRUPE>MN</D_PGRUPE>
    <D_PGRUPE>KIT</D_PGRUPE>
  </D_PASELIO_GRUPES>
  <D_PASELIO_KODAS>5PP-2</D_PASELIO_KODAS>
  <A_PASELIO_GRUPES/>
  <A_PASELIO_KODAS/>
  <D_PLOTAS>2,03</D_PLOTAS>
  <FAKTINIS_PLOTAS/>
  <BML/>
  <PAZEIDIMAS/>
</LAUKAS>
- <K_GRUPE>Bendri klausimai</K_GRUPE>
  <LIST_G_KLAUSIMAI>
    - <KLAUSIMAS>
      <K_EIL_NR>BK1</K_EIL_NR>
      <K_KLAUSIMAS>Ar patikra pozityvi?</K_KLAUSIMAS>
      <K_PASTABA/>
    - <K_ATSAKYMAI>
      - <ATS>
        <PAV>Taip</PAV>
        <ATSAKYTAS/>
      </ATS>
    - <ATS>
      <PAV>Ne</PAV>
      <ATSAKYTAS/>
    </ATS>
  </K_ATSAKYMAI>
</KLAUSIMAS>
- <KLAUSIMAS>
  <K_EIL_NR>BK2</K_EIL_NR>
  <K_KLAUSIMAS>Ar pareiškėjas deklaruavo visus plotus? (Nedeklaruoti)
  <K_PASTABA/>
  - <K_ATSAKYMAI>
    - <ATS>
      <PAV>Taip</PAV>
      <ATSAKYTAS/>
    </ATS>
    - <ATS>
      <PAV>Ne</PAV>
      <ATSAKYTAS/>
    </ATS>
  </K_ATSAKYMAI>
</KLAUSIMAS>
- <KLAUSIMAS>
  <K_EIL_NR>BK3</K_EIL_NR>
  <K_KLAUSIMAS>Ar buvo atliktas laukų sujungimas?</K_KLAUSIMAS>
  <K_PASTABA/>
  - <K_ATSAKYMAI>
    - <ATS>
      <PAV>Taip</PAV>
      <ATSAKYTAS/>
    </ATS>
  </K_ATSAKYMAI>

```



CURRENT SITUATION (VI)

Possibilities:

- connect to our IT system through the table computer using mobile internet;
- import on-the-spot check results to the IT system using table computer at the end of on-the-spot check and accomplish it in situ.



OUR PLANS

- To create checklist of on-the-spot checks of investment measures;
- create a possibility for farmer to sign this checklist in electronic space.



CONCLUSIONS



We need clear methodology how to control new requirements, specially using remote sensing...



THANK YOU!



LET'S CREATE A PROSPEROUS
COUNTRY TOGETHER!